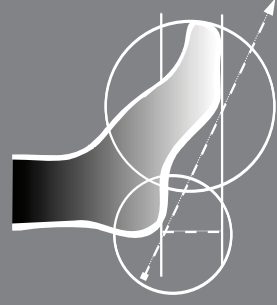


Ablauf einer podo-orthesiologischen Behandlung:

1. Anamnese: Das Beschwerdebild wird erstellt.
2. Untersuchung von Hals-, Brust-, und Lendenwirbelsäule, Becken, Beinlängendifferenz und Füße werden gemessen.
3. Körperhaltung im Stehen und in der Bewegung wird überprüft.
4. Mit dem Podografen wird ein aktiver Fußabdruck erstellt.
5. Ein Podoskop (Fußspiegel) macht die Fußsohle sichtbar. Der Therapeut interpretiert die Druckpunkte.
6. Die Rezeptoren in der Fußsohle werden durch Reizungen von Korkplättchen beeinflusst, die an spezielle Stellen unter den Fuß geschoben werden. Der Körper reagiert direkt über Muskelketten von den Füßen bis zum Kopf - innerhalb von Sekunden. Der Patient registriert sofort eine körperliche Veränderung.
7. Zur Korrektur wird die Podo-Sohle angefertigt, die täglich in jedem Schuh getragen wird (ohne Fußbett).
8. Kontrolluntersuchungen nach 6 bis 8 Wochen dienen Korrekturen an der Sohle und damit einer Angleichung an die geänderte Statik.
9. Ist die optimale Statik erreicht und der Patient schmerzfrei, entfallen weitere Korrekturen.
10. Nach der podo-orthesiologischen Behandlung folgt oftmals noch eine osteopathische, chiropraktische oder eine ähnliche Behandlung, um akute Blockaden, Verspannungen, Verklebungen oder Distorsionen zu lösen und lindern zu können.



Orthopädie-
Schuhtechnik
Dieter Panitz
Bad Aibling

Was wir können:

*Podo-Orthesiologie
Orthopädische Maßschuhe
Orthopädische Zurichtung am Konfektionsschuh
Individuelle Beratung bei Fußproblemen
Moderne Schuhreparatur
Silikon & weitere Orthesen nach Maß
Laufbandanalyse
Zulassung für alle Kassen*

Öffnungszeiten:

*Mo - Fr 8:30 - 12:00 Uhr
14:00 - 17:30 Uhr*

*Gerne stehen wir Ihnen für eine unverbindliche
Beratung und detaillierte Informationen zur
Verfügung.*

Wir freuen uns über Ihren Besuch !

*Orthopädie Schuhtechnik
Dieter Panitz
Lindenstraße 12
83043 Bad Aibling*

*Telefon: 0 80 61 / 92 23 6
Telefax: 0 80 61 / 92 23 8
Email: dieter.panitz@t-online.de*

**Patienteninformation
zur Podo-Orthesiologie**
nach Prof. Breukhoven®



**Balance &
Statik**



Orthopädie-Schuhtechnik
Dieter Panitz
83043 Bad Aibling



Podo-Orthesologie:

Die Podo-Orthesologie ist ein Bestandteil unseres TRIPEDES-Konzepts.

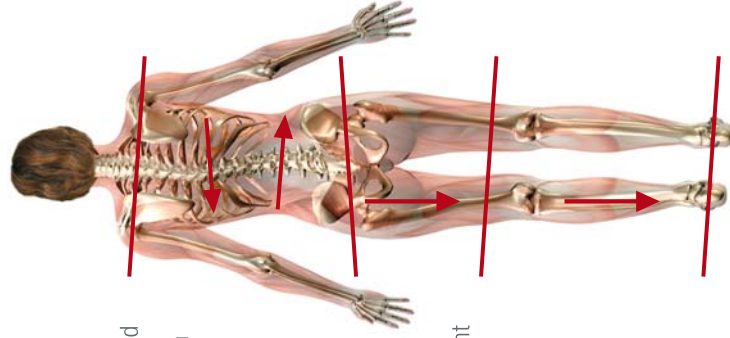
Podo = Fuß

Orthesologie = die Lehre, etwas ins Gleichgewicht zu bringen

Ein Verfahren, bei dem Fehlstellungen, Beinlängenunterschiede und die daraus resultierende falsche Haltung (Schonhaltung) über den Fuß ausgeglichen werden.

Durch angeborene oder erworbene Abweichungen der Haltung werden die Wirbelsäule sowie andere Gelenke falsch belastet. Häufig führt das zu starken Schmerzen im Rücken und einer Reihe weiterer Störungen und Beschwerden.

Durch die Wiederherstellung der richtigen Statik (Körperhaltung) kann das beschwerdefreie Zusammenspiel des Bewegungsapparates erreicht werden.



Schulter Hochstand

BWS Rotation zum Kurzbein hin

LWS Rotation zum langen Bein hin

Hüfte kippt nach vorne

Pofalte tiefer

Oberschenkel dreht nach innen

Beine kürzer

Calcaneus valgus
Fuß Pronation und Abduktion

Die Podo-Sohle hilft bei:

- Bandscheibenproblemen
- Beckenschiefstand / Beckenverwringung
- Beinlängendifferenz
- Bewegungseinschränkungen und Schmerzen
- Skoliose und Kyphosen
- Schulter- und HWS-Verspannungen
- Kiefergelenkfehlstellungen
- Knie- und Hüftarthrosen
- Instabilität der Fuß- und Kniegelenke
- Hallux Valgus
- Leichter Fußfehlbildung
- Schmerzen im (Vor)Fuß
- Fersensporn

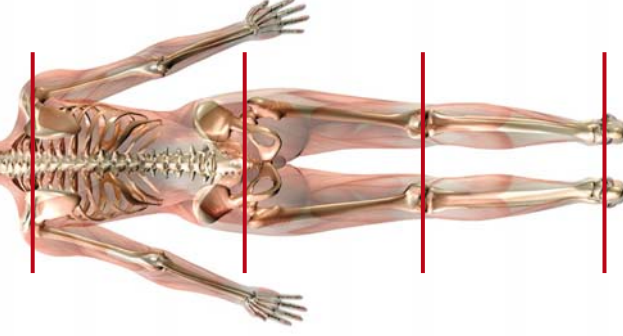
Das Besondere an der Podo Sohle:

- Die Podo-Sohle ist eine ganzheitliche Therapie, bei den die Füße die Basis bilden.
- Sie stimuliert die Fußmuskulatur und somit den ganzen Körper bis zum Kiefergelenk.
- Sie löst Verspannungen und aktiviert die Beweglichkeit des Körpers.
- Sie verhindert den Rückfall in alte Bewegungs- und Haltungsmuster.
- Sie ist wesentlich dünner als herkömmliche orthopädische Einlagen und kann somit in jedem Schuh getragen werden.
- Sie schickt ihren Fuß nicht frühzeitig ins (Fuß)Bett.

Ziel der podo-orthesiologischen

Therapie:

Körperhaltung und die Form der Füße haben unmittelbaren Einfluß auf An- und Entspannung der gesamten Muskulatur. In der Muskulatur und in den Sehnen befinden sich empfindliche Nervenzellen.



Die Propriozeptoren registrieren jede Druckänderung der Fußsohle. Das Zentrale Nervensystem verarbeitet den Reiz und gibt eine Rückmeldung an die statische Muskulatur. Hierauf erfolgt eine Muskelreaktion, die sich sowohl positiv als auch negativ auswirken kann.

Der Podo-Orthesologe versucht die statischen Probleme zu beheben und eine positive Veränderung zu erreichen. Hierzu wird dem Patienten eine propriozeptive Podo-Sohle angefertigt. Der Körper paßt sich sehr schnell an die positive Veränderung an.

Der individuelle Fußabdruck gibt genaue Auskunft über akute Haltungsabweichungen, die durch die maßgefertigten Podo Sohlen in kürzester Zeit ausgeglichen werden.

Podo-Orthesiologische Therapiesohlen zur Förderung der muskulären Balance!

